



# Παρουσίαση περιστατικού

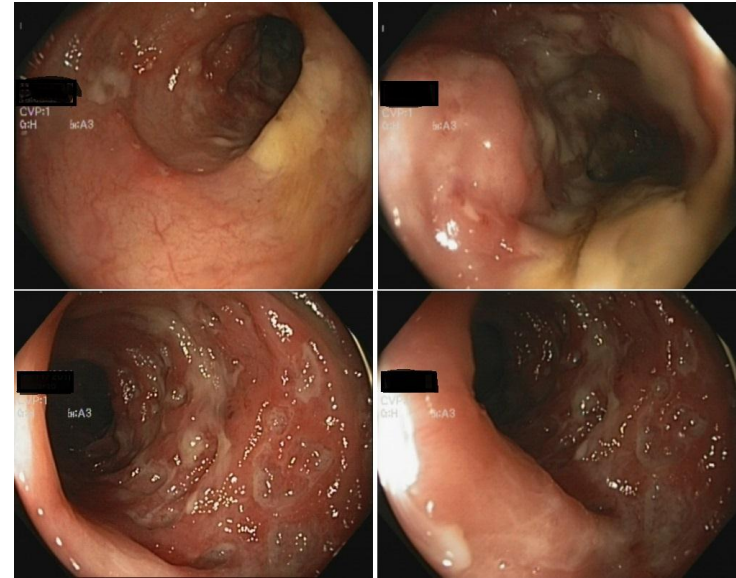
Θεοδώρα Καλλή

Χρυσόστομος Κλώνης

Γεν. Νοσ. Λάρνακας

# Παρουσίαση περιστατικού

- **8/2010**
- ✓ Γυναίκα 16 ετών με διαρροϊκό σύνδρομο από μηνών, εμπύρετο, σοβαρή απώλεια βάρους (BMI 10.8) και διαταραχές εμμήνου ρύσης.
- ✓ Διαρροϊκές κενώσεις μέχρι 20 /24ωρο υδαρείς δύσοσμες συνοδευόμενες από κοιλιακό άλγος
- ✓ Απώλεια βάρους , υποσιτισμός.
- ✓ Κολονοσκόπηση N Crohn's παχέος
- ✓ Harvey Bradshaw 16
- ✓ Εξαφανίζεται για 6 μήνες



# Πορεία Νόσου

- Harvey Bradshaw ↓ 9
- Σημαντική βελτίωση με ↓ των κενώσεων και των δεικτών φλεγμονής . Μικρή αύξηση σωματικού βάρους
- Ραντεβού στα ΕΙ για παρακολούθηση κατά τη μείωση των στεροειδών
- Προσέρχεται μία φορά στα ΕΙ κατά τη διάρκεια του διαστήματος μείωσης των στεροειδών.
- ΕΞΑΦΑΝΙΖΕΤΑΙ για 6 μήνες

# Πορεία Νόσου

- **10/2011** Επανέρχεται σε έξαρση με
  - ✓ BMI 16
  - ✓ ΗΒΙ 8, WBC↑ και λαμβάνοντας medrol 16mg
  - ✓ Έλεγχος για λοίμωξη
  - ✓ Έναρξη αζαθειοπρίνης με 50mg (ΣΒ 35kg)
- **11/2011**
  - ✓ Αύξηση αζαθειοπρίνης σε 75 mg
  - ✓ BMI 17.8
  - ✓ ΗΒΙ 8
  - ✓ ΕΡ κφ

# Πορεία Νόσου

- **4/2012**
  - ✓ 3 μήνες μετά
  - ✓ Κακή οικονομική και κοινωνική κατάσταση
  - ✓ Αστία
  - ✓ Διέκοψε την αζαθειοπρίνη
  - ✓ Αναφέρει εμέτους με τη λήψη ΑΖΑ
  - ✓ ΣΒ 30kg
  - ✓ Ψυχιατρική εκτίμηση για πιθανή νευρογενή ανορεξία

# Πορεία Νόσου

- **9/2012** Νοσηλεία
- ✓ Εμπύρετο . **ΣΒ 26kg.** (WBC Plt **↑** , Hb Tprot Alb **↓** )
- ✓ Ψυχιατρική εκτίμηση: *Κατάθλιψη, άρνηση νόσου. Χρήζει ψυχοθεραπείας.*
- ✓ Κολονοσκόπηση: Έξαρση νόσου. Βιοψία CMV έγκλειστα και Ig G (+)
- ✓ Θεραπευτική αντιμετώπιση. TPN, αντικό, στεροειδή
- ✓ Έλεγχος για Infliximab

# Πορεία Νόσου

- ✓Μετά την 4<sup>η</sup> έγχυση παρουσιάζει εξάνθημα αγκώνες, γόνατα, κνήμες.
- ✓Δερματολογική εκτίμηση: Ψωριασιόμορφο εξάνθημα (Φλυκταινώδης ψωρίαση)
- ✓Δεν συνιστάται διακοπή του φαρμάκου



# Πορεία Νόσου

- **1/2013**
  - ✓ Διακόπτει το βιολογικό παράγοντα
  
- **7/2013**
  - ✓ Έξαρση νόσου
  - ✓ Νοσηλεία –ΠΑΘ
  - ✓ Ψυχιατρική εκτίμηση : νευρογενής ανορεξία
  - ✓ ΕΞΑΦΑΝΙΖΕΤΑΙ



# Πορεία Νόσου

- **3/2014**
  - ✓ Έξαρση (κοιλιακό άλγος, διάρροιες)
  - ✓ CT εντερογραφία (φλεγμονώδεις στενώσεις σε πολλά τμήματα του ειλεού, λεμφαδενοπάθεια)
  - ✓ Ψυχιατρική εκτίμηση
  - ✓ Επανεναρξη AZA, Infliximab.
  - ✓ Άμεση βελτίωση με ↓ HBI
  - ✓ Αλλεργία? στη 2<sup>η</sup> έγχυση. Αρνείται να επαναλάβει
- **1/2015** Νοσηλεία
  - ✓ Εξαφανίζεται για 1 χρόνο

# Πορεία Νόσου

- **7/2016** Νοσηλεία (Άστεγη)
  - ✓ ΣΒ 25kg
  - ✓ Έξαρση
  - ✓ Παρεντερική
  - ✓ Αρνείται οποιαδήποτε άλλη αγωγή
  
- **Σήμερα**
  - ✓ Υποτροπιάζουσες ουρολοιμώξεις
  - ✓ MRI εντερόκλυση : **2 εντεροκολπικά συρίγγια, εντεροεντερικό συρίγγιο.**
  - ✓ ΣΒ 27kg

# Το **δύσκολο** περιστατικό του τμήματος μας

- ✓ Δεν “φταίει” πάντα η νόσος
- ✓ Μη συμμόρφωση στις οδηγίες
- ✓ Ψυχιατρικό υπόβαθρο ασθενούς
- ✓ Απουσία οικογενειακού περιβάλλοντος
- ✓ Νεαρή ηλικία
- ✓ Θήλυ
- ✓ N Crohn’s

1. Predictors of Medication Adherence in Inflammatory Bowel Disease.

Am J Gastroenterol. 2007;102(7):1417-1426. Jason P. Ediger, Ph.D. Bernstein, M.D

2. Disability due to Inflammatory Bowel Disease Is Correlated with Drug Compliance, Disease Activity, and Quality of Life.

Gut Liver. 2017 May 15;11(3):370-376 Yoon JY<sup>1</sup>, Shin JE<sup>2</sup>, Park SH<sup>3</sup>, Park DI<sup>4</sup>, Cha JM<sup>5</sup>

3. Systematic review: psychological morbidity in young people with inflammatory bowel disease - risk factors and impacts.

A P T. 2016 Jul;44(1):3-15 Brooks AJ<sup>1</sup> et al

4. Illness perceptions in IBD influence psychological status, sexual health and satisfaction, body image and relational functioning: A preliminary exploration using Structural Equation Modeling.

J Crohns Colitis. 2013 Oct;7(9):e344-50. Knowles SR<sup>1</sup>, Gass C, Macrae F

Και τώρα;;;;;

Άλλος βιολογικός ??  
Χειρουργείο ??



Ευχαριστώ πολύ