

## Οργάνωση:

Νεφρολογική Κλινική Ιατρικής Σχολής  
Δημοκρίτειου Πανεπιστημίου Θράκης

Νεφρολογική Κλινική Ιατρικής Σχολής  
Πανεπιστημίου Ιωαννίνων

Νεφρολογική Κλινική Ιατρικής Σχολής  
Πανεπιστημίου Πατρών

Υπό την αιγίδα της



Ελληνικής Νεφρολογικής Εταιρείας

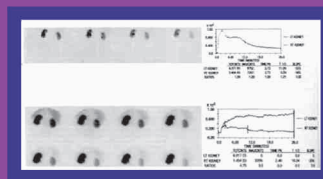
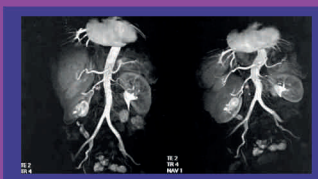
# 10<sup>ο</sup> Σεμινάριο Συνεχιζόμενης Ιατρικής Εκπαίδευσης στη Νεφρολογία

## 30 & 31 Αυγούστου 2013

ΑΡΙΣΤΗ ΙΩΑΝΝΙΝΩΝ  
Αίθουσα Συνεδριάσεων Ξενοδοχείου  
Aristi Mountain

# Η ΝΕΦΡΟΛΟΓΙΑ ΣΕ ΣΥΝΕΡΓΑΣΙΑ ΜΕ ΑΛΛΕΣ ΙΑΤΡΙΚΕΣ ΕΙΔΙΚΟΤΗΤΕΣ

## Απεικονιστικές και Παρεμβατικές Μέθοδοι



<http://www.cmenephrology.gr>

Στο Σεμινάριο θα χορηγηθούν μόρια  
Συνεχιζόμενης Ιατρικής Εκπαίδευσης (CME CREDITS)

