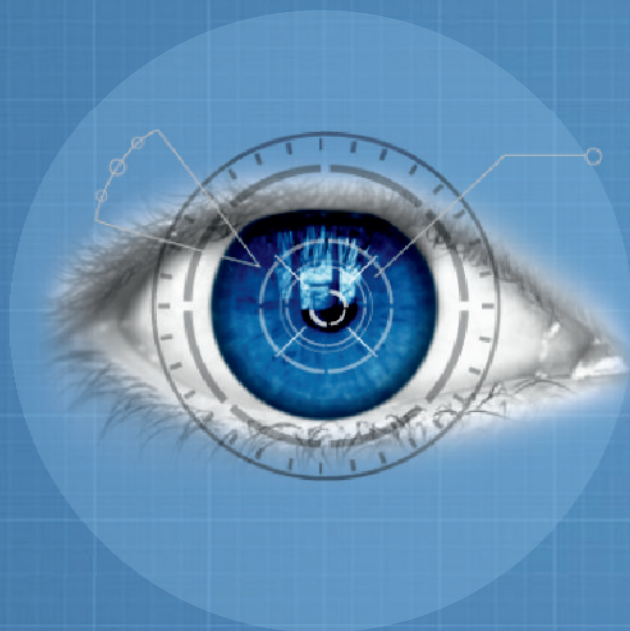


# ΕΑΡΙΝΗ ΣΥΝΑΝΤΗΣΗ

ΟΦΘΑΛΜΟΛΟΓΙΚΗΣ  
ΕΤΑΙΡΕΙΑΣ  
ΔΥΤΙΚΗΣ ΕΛΛΑΔΟΣ  
& ΠΕΛΟΠΟΝΝΗΣΟΥ  
(ΟΦ.Ε.Δ.Ε.Π.)



Χορηγούνται **6 μόρια** Συνεχιζόμενης Ιατρικής  
Εκπαίδευσης από τον Πανελλήνιο Ιατρικό Σύλλογο.

## ΟΡΓΑΝΩΣΗ



Οφθαλμολογική Εταιρεία  
Δυτικής Ελλάδος &  
Πελοποννήσου  
(ΟΦ.Ε.Δ.Ε.Π.)

Πανεπιστημιακή  
Οφθαλμολογική Κλινική  
Ιωαννίνων

Σάββατο, **1 ΑΠΡΙΛΙΟΥ 2017**  
Συνεδριακό Κέντρο «Διάσελο»  
**ΜΕΤΣΟΒΟ**

**ΕΠΙΣΤΗΜΟΝΙΚΟ ΠΡΟΓΡΑΜΜΑ**



# ΕΑΡΙΝΗ ΣΥΝΑΝΤΗΣΗ

ΟΦΘΑΛΜΟΛΟΓΙΚΗΣ  
ΕΤΑΙΡΕΙΑΣ  
ΔΥΤΙΚΗΣ ΕΛΛΑΔΟΣ  
& ΠΕΛΟΠΟΝΝΗΣΟΥ  
(ΟΦ.Ε.Δ.Ε.Π.)

## ΟΡΓΑΝΩΣΗ



### Οφθαλμολογική Εταιρεία Δυτικής Ελλάδος & Πελοποννήσου (ΟΦ.Ε.Δ.Ε.Π.)

Πρόεδρος:	Ν. Φαρμακάκης
Αντιπρόεδρος:	Χ. Καλογερόπουλος
Γεν. Γραμματέας:	Κ. Γεωργακόπουλος
Ταμίας:	Α. Χριστοδούλου
Μέλη:	Β. Ευταξίας Σπ. Παπασάββας Α. Σταυρόπουλος

### Οφθαλμολογική Κλινική, Τμήμα Ιατρικής, Πανεπιστήμιο Ιωαννίνων

Διευθυντής:	Γ. Κίτσος
-------------	-----------

### Οργανωτική Επιτροπή

Πρόεδρος:	Χ. Καλογερόπουλος
Μέλη:	Β. Ευταξίας Α. Χριστοδούλου

Αγαπητοί συνάδελφοι,

Σας καλωσορίζουμε και αυτή τη χρονιά με ιδιαίτερη χαρά στην **Εαρινή Συνάντηση** της **Οφθαλμολογικής Εταιρείας Δυτικής Ελλάδας & Πελοποννήσου (ΟΦ.Ε.Δ.Ε.Π.)**, που διοργανώνεται σε συνεργασία με την **Οφθαλμολογική Κλινική του Τμήματος Ιατρικής του Πανεπιστημίου Ιωαννίνων**.

Η **Εαρινή Συνάντηση** θα λάβει χώρα το **Σάββατο, 1 Απριλίου 2017** στο Συνεδριακό Κέντρο Διάσελο, στο Μέτσοβο.

Στην Επιστημονική μας Ημερίδα θα παρουσιασθούν ενόπτες που αφορούν:

Παθήσεις του βυθού, εξελίξεις στην αντιμετώπιση των περιοφθαλμικών όγκων, παιδοοφθαλμολογικά θέματα, εφαρμογή της γονιδιωματικής και αναγεννητικής ιατρικής στην Οφθαλμολογία, λοιμώξεις του κόγχου, εξελίξεις στις απεικονιστικές εξετάσεις του οφθαλμού καθώς και στην θεραπευτική ενός μεγάλου εύρους οφθαλμικών παθήσεων.

Η θεματολογία αυτή θα συμβάλλει τόσο στη κατάρτιση των συναδέλφων ως προς τις νεότερες εξελίξεις στον τομέα της Οφθαλμολογίας, όσο και στη σύσφιξη των σχέσεων των μελών της ΟΦ.Ε.Δ.Ε.Π. καθώς και στη γνωριμία με νεώτερα μέλη της επιστημονικής μας εταιρείας.

Παρότι το ενδιαφέρον πρόγραμμα μιας επιστημονικής συνάντησης διαδραματίζει σημαντικό ρόλο στην επιτυχία του, η σημαντικότερη παράμετρος ωστόσο παραμένει η ενεργός συμμετοχή των Συνέδρων. Είμαστε βέβαιοι ότι η Συνάντηση θα αποτελέσει ευκαιρία για τη διεύρυνση της επιστημονικής γνώσης και την κλινική εφαρμογή της.

Με αυτές τις σκέψεις σας καλώ να τιμήσετε με την παρουσία σας την επιστημονική μας συνάντηση ελπίζοντας ότι θα ανταποκριθούμε στις προσδοκίες σας.

Με τιμή  
Ο Πρόεδρος της Οργανωτικής Επιτροπής  
**Χρήστος Καλογερόπουλος**  
Καθηγητής Οφθαλμολογίας, Τμήμα Ιατρικής,  
Σχολή Επιστημών Υγείας, Πανεπιστήμιο Ιωαννίνων

## ΓΕΝΙΚΕΣ ΠΛΗΡΟΦΟΡΙΕΣ

### Τόπος Διεξαγωγής

Συνεδριακό Κέντρο Διάσελο  
Μέτσοβο, Ήπειρος

### Χρόνος Διεξαγωγής

Έναρξη εργασιών: Σάββατο, **1 Απριλίου 2017** και ώρα: **09:30**  
Λήξη εργασιών: Σάββατο, **1 Απριλίου 2017** και ώρα **19:30**

### Επίσημη Γλώσσα

Η επίσημη γλώσσα της Συνάντησης είναι η Ελληνική.

### Εγγραφές

Η εγγραφή είναι **Δωρεάν**.

Η εγγραφή περιλαμβάνει:

- Συμμετοχή στην Εαρινή Συνάντηση
- Συνεδριακό Υλικό
- Πιστοποιητικό παρακολούθησης

### Μόρια Σεμιναρίου

Χορηγούνται **6 μόρια** Συνεχιζόμενης Ιατρικής Εκπαίδευσης (CME- CPD credits) από τον Πανελλήνιο Ιατρικό Σύλλογο.

Θα γίνει χορήγηση ανάλογου αριθμού μορίων, βάσει των ωρών συμμετοχής - παρακολούθησης των εργασιών σύμφωνα με τις οδηγίες του Πανελληνίου Ιατρικού Συλλόγου.

### Κονκάρδα

Με την παραλαβή του υλικού όλοι οι συμμετέχοντες θα λάβουν την ονομαστική τους κονκάρδα που θα φέρει ένα μοναδικό barcode. Οι κονκάρδες με το barcode θα πρέπει να σαρώνονται στο ειδικό μηχάνημα πριν από την είσοδο και κατά την έξοδο από τη συνεδριακή αίθουσα, για να καταγράφονται οι ώρες παρακολούθησης.

Σύμφωνα με την εγκύκλιο του ΕΟΦ, **είναι υποχρεωτική η παρακολούθηση ποσοστού 60% επί των συνολικών ωρών** του επιστημονικού προγράμματος για την παραλαβή της Βεβαίωσης Παρακολούθησης.



Η επίδειξη της κονκάρδας θα είναι απαραίτητη καθ' όλη τη διάρκεια της Εαρινής Συνάντησης (καθώς και η παράδοση της για την παραλαβή της Βεβαίωσης Παρακολούθησης).

- Οι κονκάρδες με το barcode είναι μοναδικές και δεν μπορούν να αντικατασταθούν.
- Θα γίνει χορήγηση ανάλογου αριθμού μορίων, βάσει των ωρών συμμετοχής παρακολούθησης των εργασιών σύμφωνα με τις οδηγίες του Πανελληνίου Ιατρικού Συλλόγου.
- Στην καταμέτρηση των ωρών δεν προσμετρώνται τα διαλείμματα.

### **Αξιολόγηση του Προγράμματος**

Όλοι οι συμμετέχοντες θα κληθούν να συμπληρώσουν (ανώνυμα) και να παραδώσουν στη Γραμματεία με το πέρας της Συνάντησης, το σχετικό Ερωτηματολόγιο Αξιολόγησης (που βρίσκεται στο έντυπο υλικό της Συνάντησης).

### **Τεχνική Γραμματεία**

Όλοι όσοι συμμετέχουν με ομιλία - παρουσίαση παρακαλούνται να παραδώσουν το υλικό της παρουσίασης τους (σε PowerPoint με USB/CD/DVD) στην Τεχνική Γραμματεία που θα λειτουργεί εντός της συνεδριακής αίθουσας τουλάχιστον 1 ώρα πριν την έναρξη της επιστημονικής ενότητας (προς επιβεβαίωση της λειτουργίας του ή/και προς επιδιόρθωση τεχνικών προβλημάτων).

## **ΟΡΓΑΝΩΤΙΚΟ – ΣΥΝΤΟΝΙΣΤΙΚΟ ΓΡΑΦΕΙΟ**

### **Συνεδριακή ΑΕ/Conferre SA**

Λεωφ. Σταύρου Νιάρχου, περιοχή Μάρες, ΤΚ:45500, Πεδινή, Ιωάννινα

Τηλ.: 26510 68610

Fax: 26510 68611

Email: info@conferre.gr

Website: <http://www.conferre.gr>

**ΕΠΙΣΤΗΜΟΝΙΚΟ ΠΡΟΓΡΑΜΜΑ**

**9.30 - 10.00**

**Προσέλευση - Εγγραφές - Προσφωνήσεις**

**10.00 - 11.20**

**Διαλέξεις**

Αντιμετώπιση των αποφράξεων φλεβών του  
αμφιβληστροειδούς

**Κ. Γεωργακόπουλος**

Η Ανοσοκρυσταλλική στην αντιμετώπιση των  
περιοφθalmικών βασικοκυτταρικών καρκινωμάτων

**Γ. Γαϊτάνης**

Σύγχρονες απόψεις στην βρεφική εσωτροπία

**Ι. Ασπρούδης**

Χειρουργικές αποφάσεις σε παθήσεις του  
αμφιβληστροειδούς

**Μ. Στεφανιώτου**

**11.20- 11.35**

**Διάλειμμα Καφέ**

**11.35 - 12.30**

**Κλινικό Συμπόσιο**

**Κεντρική ορώδης χοριοαμφιβληστροειδοπάθεια**

Συντονιστής- Ομιλητής: **Ν. Φαρμακάκης**

Συμμετέχοντες: **Π. Μαλάμος, Δ. Παναγιωτίδης**

**12.30 - 13.45**

**Στρογγυλή Τράπεζα**

Εφαρμογή της Γονιδιωματικής και Αναγεννητικής  
Ιατρικής στην Οφθαλμολογία

Συντονιστής: **Γ. Κίτσος**

Συμμετέχοντες: **Ι. Γεωργίου, Χ. Κρούπης,  
Ε. Μπαγκλή**



**13.45 - 14.05**

**Διάλεξη**

Απόστημα οφθαλμικού κόγχου - Χειρουργική αντιμετώπιση

**Β. Ράγκος**

*14.05- 15.45*

*Μεσημβρινή διακοπή - Ελαφρύ Γεύμα*

**15.45- 16.45**

**Ανακοινώσεις Επιστημονικών Εργασιών**

Προεδρείο: **Χ. Καλογερόπουλος,**  
**Κ. Γεωργακόπουλος**

**1.** Ανοσοϊστοχημική μελέτη της αγγειογένεσης και της αγγειακής μίμησης σε μελανοκυτταρικά νεοπλάσματα του οφθαλμού και της περιοφθαλμικής περιοχής

**Κ. Σπηλιόπουλος<sup>1</sup>, Δ. Πέσχος<sup>2</sup>, Α. Μπατιστάτου<sup>3</sup>, Μ. Στεφανιώτου<sup>1</sup>,  
Χ. Καλογερόπουλος<sup>1</sup>, Ι. Ασπρούδης<sup>1</sup>, Γ. Κίτσος<sup>1</sup>**

<sup>1</sup>Οφθαλμολογική Κλινική Πανεπιστημιακού Νοσοκομείου Ιωαννίνων

<sup>2</sup>Εργαστήριο Φυσιολογίας, Ιατρική Σχολή, Πανεπιστημίου Ιωαννίνων

<sup>3</sup>Εργαστήριο Παθολογικής Ανατομικής Πανεπιστημιακού Νοσοκομείου Ιωαννίνων

**2.** MALT λέμφωμα επιπεφυκότα σε ασθενή με θετικές δοκιμασίες για *C. psittaci* και *H. pylori*.

**Δ. Καλογερόπουλος<sup>1</sup>, Α. Παπούδου-Μπάπ<sup>2</sup>, Κ. Μαλάμος<sup>1</sup>, Γ. Κίτσος<sup>1</sup>,  
Χ. Καλογερόπουλος<sup>1</sup>**

<sup>1</sup>Οφθαλμολογική Κλινική Πανεπιστημίου Ιωαννίνων

<sup>2</sup>Εργαστήριο Παθολογικής Ανατομίας Πανεπιστημίου Ιωαννίνων

**3.** Συστηματική ανασκόπηση και μετα-ανάλυση της συσχέτισης του χρόνιου γλαυκώματος με τη νόσο Alzheimer - Κλινική μελέτη ασθενών- μαρτύρων

**Α. Τσίλης<sup>1</sup>, Κ. Τσιλίδης<sup>2</sup>, Σ-Ε. Πελίδου<sup>3</sup>, Μ. Στεφανιώτου<sup>1</sup>,  
Χ. Καλογερόπουλος<sup>1</sup>, Ι. Ασπρούδης<sup>1</sup>, Γ. Κίτσος<sup>1</sup>**

<sup>1</sup>Πανεπιστημιακή Οφθαλμολογική Κλινική Ιωαννίνων, Πανεπιστημιακό Γενικό Νοσοκομείο Ιωαννίνων, Ιωάννινα

<sup>2</sup>Εργαστήριο Υγιεινής και Επιδημιολογίας, Ιατρική Σχολή Πανεπιστημίου Ιωαννίνων, Ιωάννινα

<sup>3</sup>Πανεπιστημιακή Νευρολογική Κλινική Ιωαννίνων, Πανεπιστημιακό Γενικό Νοσοκομείο Ιωαννίνων, Ιωάννινα

**4. Ετερόπλευρη μικροαγγειοπάθεια επιπεπλεγμένη με νεοαγγείωση αμφιβληστροειδούς σε υγιές άτομο**

**Μ. Κανάκης, Φ. Τσαπαρδώνη, Δ. Παπαδέας, Α. Λαγογιάννης, Ι. Τσεκούρας, Α. Εξάρχου, Κ. Γεωργακόπουλος, Ν. Φαρμακάκης**

*Οφθαλμολογική Κλινική Πανεπιστημίου Πατρών*

**5. Αμφιβληστροειδοπάθεια σε ασθενή με επίκτητη ανοσολογική ανεπάρκεια**

**Μ. Κανάκης<sup>1</sup>, Α. Λέκκου<sup>2</sup>, Α. Παλληκάρη<sup>1</sup>, Ν. Υφαντής<sup>1</sup>, Π. Θεοδωρόπουλος<sup>1</sup>, Ε. Χριστοπούλου<sup>1</sup>, Ο. Μακρή<sup>1</sup>, Ι. Μελά<sup>1</sup>, Κ. Γεωργακόπουλος<sup>1</sup>, Ν. Φαρμακάκης<sup>1</sup>**

<sup>1</sup>*Οφθαλμολογική Κλινική Πανεπιστημίου Πατρών*

<sup>2</sup>*Παθολογική Κλινική Πανεπιστημίου Πατρών*

**6. Περίπτωση συστηματικής σαρκοείδωσης που διαγνώσθηκε με αφορμή διερεύνηση ραγοειδίτιδας**

**Δ. Καλδής<sup>1</sup>, Κ. Μαλάμος<sup>1</sup>, Α. Κωνσταντινίδης<sup>2</sup>, Γ. Κίτσος<sup>1</sup>, Χ. Καλογερόπουλος<sup>1</sup>**

<sup>1</sup>*Οφθαλμολογική Κλινική Πανεπιστημίου Ιωαννίνων*

<sup>2</sup>*Πνευμονολογική Κλινική Πανεπιστημίου Ιωαννίνων*

**7. Λοιμώδης κυτταρίτιδα κόγχου σπάνιας κλινικής εκδήλωσης**

**Α. Γκέκα, Β. Τσακαλάκη, Ο. Καργιώτης, Λ. Γκέκας**

*Ολύμπιον Θεραπευτήριο, Πάτρα*

---

16.45- 17.05

*Διάλειμμα Καφέ*

---

17.05 - 17.45

**Διαλέξεις**

Οπές, ψευδο-οπές και οπές μερικού πάχους της ωχράς κηλίδας. Διαγνωστικοί και θεραπευτικοί προβληματισμοί

**Π. Μπραζιτίκος**

Εξελίξεις στις απεικονιστικές εξετάσεις του οφθαλμού

**Μ. Κανάκης**

---





Οφθαλμολογική Εταιρεία Δυτικής Ελλάδος  
& Πελοποννήσου (ΟΦ.Ε.Δ.Ε.Π.)

Πανεπιστημιακή Οφθαλμολογική Κλινική Ιωαννίνων

17.45- 19.00

**Στρογγυλή Τράπεζα**

Θεραπευτικές εξελίξεις στην Οφθαλμολογία.

Προβληματισμοί

Συντονιστής: **Χ. Καλογερόπουλος**

Συμμετέχοντες: **Σ. Ανδρούδη, Π. Ζαφειρόπουλος,  
Δ. Μπρούζας, Δ. Παναγιωτίδης**

19.00- 19.30

Αρχαιρεσίες για την ανάδειξη νέου Δ.Σ.  
της ΟΦ.Ε.Δ.Ε.Π.

# naviblef<sup>®</sup>

**THE WORLD'S FIRST DAILY TEA TREE OIL  
BLEPHARITIS TREATMENT**



**KITE**  
HELLAS LTD

# Πως να καταπολεμήσετε το Demodex.

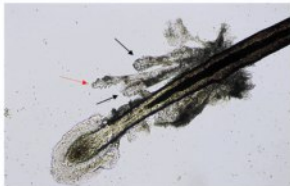
## Θεραπεία

**Δοσολογία εφόδου:**  
Πρωί/Βράδυ για 1 μήνα  
**Θεραπεία συντήρησης:**  
1 φορά την ημέρα για  
τους επόμενους 2 μήνες  
**Για υγιεινή των βλεφάρων:**  
2-3 φορές την εβδομάδα  
μετά το πέρας της θεραπείας.  
(ενδείκνυται για την διατήρηση  
της ιδανικής κατάστασης των  
ματιων σας)



## Tea Tree Oil vs Demodex

**Figure 1:** Disintegrated cylindrical dandruff (CD) showing 3 Adult Demodex killed with Naviblef on an eyelash. Black arrows shows well developed Demodex adult and red arrow shows a young adult mite.



**Figure 3:** Adult Demodex killed after 20 minutes in 50% Tea tree oil.



Το μόνο με  
**Tea Tree Oil**  
που κατατροπώνει  
σε μια ώρα  
το Demodex



**Figure 2:** Adult Demodex killed after 135 minutes in Naviblef.



**Figure 4:** The same Demodex as in Figure 2, after 60 minutes in 50% Tea tree oil.



Η πρώτη καθημερινή θεραπεία καταπολέμησης  
του παράσιτου **Demodex με Tea Tree Oil** Διεθνώς

 **KITE**  
HELLAS LTD

## ΟΜΙΛΗΤΕΣ - ΠΡΟΕΔΡΕΙΑ

ΑΝΔΡΟΥΔΗ ΣΟΦΙΑ	Επίκουρος Καθηγήτρια Οφθαλμολογίας, Τμήμα Ιατρικής, Πανεπιστήμιο Θεσσαλίας, Λάρισα
ΑΣΠΡΟΥΔΗΣ ΙΩΑΝΝΗΣ	Καθηγητής Οφθαλμολογίας, Τμήμα Ιατρικής, Πανεπιστήμιο Ιωαννίνων, Ιωάννινα
ΓΑΪΤΑΝΗΣ ΓΕΩΡΓΙΟΣ	Επίκουρος Καθηγητής Δερματολογίας, Πανεπιστημιακό Γενικό Νοσοκομείο Ιωαννίνων, Ιωάννινα
ΓΕΩΡΓΑΚΟΠΟΥΛΟΣ ΚΩΝΣΤΑΝΤΙΝΟΣ	Αναπληρωτής Καθηγητής Οφθαλμολογίας, Τμήμα Ιατρικής, Πανεπιστήμιο Πατρών, Οφθαλμολογική Κλινική, Πανεπιστημιακό Γενικό Νοσοκομείο Πατρών, Πάτρα
ΓΕΩΡΓΙΟΥ ΙΩΑΝΝΗΣ	Καθηγητής Ιατρικής Γενετικής και Υποβοηθούμενης Αναπαραγωγής της Μαιευτικής-Γυναικολογίας, Τμήμα Ιατρικής, Μαιευτική-Γυναικολογική Κλινική, Πανεπιστημιακό Γενικό Νοσοκομείο Ιωαννίνων, Ιωάννινα
ΖΑΦΕΙΡΟΠΟΥΛΟΣ ΠΑΡΑΣΚΕΥΑΣ	Οφθαλμίατρος, Επιμελητής Α΄, Οφθαλμολογική Κλινική, Πανεπιστημιακό Γενικό Νοσοκομείο Ιωαννίνων, Ιωάννινα
ΚΑΛΟΓΕΡΟΠΟΥΛΟΣ ΧΡΗΣΤΟΣ	Καθηγητής Οφθαλμολογίας, Τμήμα Ιατρικής, Πανεπιστήμιο Ιωαννίνων, Πανεπιστημιακό Γενικό Νοσοκομείο Ιωαννίνων, Ιωάννινα
ΚΑΝΑΚΗΣ ΜΕΝΕΛΑΟΣ	Οφθαλμίατρος, Επικουρικός Επιμελητής, Γενικό Πανεπιστημιακό Νοσοκομείο Πατρών, Πάτρα
ΚΙΤΣΟΣ ΓΕΩΡΓΙΟΣ	Καθηγητής Οφθαλμολογίας, Τμήμα Ιατρικής, Πανεπιστήμιο Ιωαννίνων, Διευθυντής, Οφθαλμολογική Κλινική, Πανεπιστημιακό Γενικό Νοσοκομείο, Ιωάννινα



Πανεπιστημιακή Οφθαλμολογική Κλινική Ιωαννίνων

ΚΡΟΥΠΗΣ ΧΡΗΣΤΟΣ	Επίκουρος Καθηγητής Κλινικής Βιοχημείας-Μοριακής Διαγνωστικής, Ιατρική Σχολή, Εθνικό & Καποδιστριακό Πανεπιστήμιο Αθηνών, Πανεπιστημιακό Νοσοκομείο Αθηνών "Αττικόν", Αθήνα
ΜΑΛΑΜΟΣ ΠΑΝΑΓΙΩΤΗΣ	Οφθαλμίατρος, Διδάκτωρ, Πανεπιστήμιο Αθηνών, Απεικόνιση βυθού και Ωχράς Κηλίδας, Αθήνα
ΜΠΑΓΚΛΗ ΕΛΕΝΗ	Επιμελήτρια Β', Οφθαλμολογική Κλινική Πανεπιστημιακό Γενικό Νοσοκομείο Ιωαννίνων, Ιωάννινα
ΜΠΡΑΖΙΤΙΚΟΣ ΠΕΡΙΚΛΗΣ	Καθηγητής Οφθαλμολογίας, Αριστοτέλειο Πανεπιστήμιο Θεσσαλονίκης, Διευθυντής, Β' Οφθαλμολογική Κλινική, Νοσοκομείο Παπαγεωργίου, Θεσσαλονίκη
ΜΠΡΟΥΖΑΣ ΔΗΜΗΤΡΙΟΣ	Αναπληρωτής Καθηγητής Οφθαλμολογίας, Εθνικό & Καποδιστριακό Πανεπιστήμιο Αθηνών, Αθήνα
ΠΑΝΑΓΙΩΤΙΔΗΣ ΔΗΜΗΤΡΙΟΣ	Χειρουργός Οφθαλμίατρος, Πρόεδρος Ελληνικής Οφθαλμολογικής Εταιρείας, Αθήνα
ΡΑΓΚΟΣ ΒΑΣΙΛΕΙΟΣ	Επίκουρος Καθηγητής Γναθοπροσωπικής, Τμήμα Ιατρικής, Πανεπιστήμιο Ιωαννίνων, Ιωάννινα
ΣΤΕΦΑΝΙΩΤΟΥ ΜΑΡΙΑ	Καθηγήτρια Οφθαλμολογίας, Τμήμα Ιατρικής, Πανεπιστήμιο Ιωαννίνων, Οφθαλμολογική Κλινική, Πανεπιστημιακό Γενικό Νοσοκομείο Ιωαννίνων, Ιωάννινα
ΦΑΡΜΑΚΑΚΗΣ ΝΙΚΟΛΑΟΣ	Καθηγητής Οφθαλμολογίας, Τμήμα Ιατρικής, Πανεπιστήμιο Πατρών, Διευθυντής, Οφθαλμολογική Κλινική, Πανεπιστημιακό Γενικό Νοσοκομείο Πατρών, Πάτρα

**ΧΟΡΗΓΟΙ**

Η Οργανωτική Επιτροπή της Εαρινής Συνάντησης ευχαριστεί θερμά τις παρακάτω εταιρείες για την υποστήριξη και οικονομική συμβολή τους στην πραγματοποίηση της Εαρινής Συνάντησης:







## LUCENTIS® PFS:

Το Lucentis σε προγεμισμένη σύριγγα χορηγείται χωρίς συμμετοχή βάσει του νόμου 3816/2010 άρθρο 12.



LUC\_ADV001\_Mar\_2017\_GRI703601429

Πριν τη συνταγογράφηση συμβουλευτείτε την Περίληψη Χαρακτηριστικών του Προϊόντος που διατίθεται από τον κάτοχο της άδειας κυκλοφορίας.

 **NOVARTIS**

**Novartis (Hellas) A.E.B.E.**  
12ο χλμ., Εθνικής Οδού  
Αθηνών - Λαμίας  
144 51 Μεταμόρφωση,  
Τηλ.: 210 281 1712

Γραφείο Θεσσαλονίκης:  
12ο χλμ. Θεσσαλονίκης - Ν. Μουδανιών  
570 01 Θέρμη  
τηλ.: 2310 424 039

**ΦΑΡΜΑΚΟΕΠΑΓΡΥΠΝΗΣΗ: 210 2828812**

  
**LUCENTIS®**  
RANIBIZUMAB