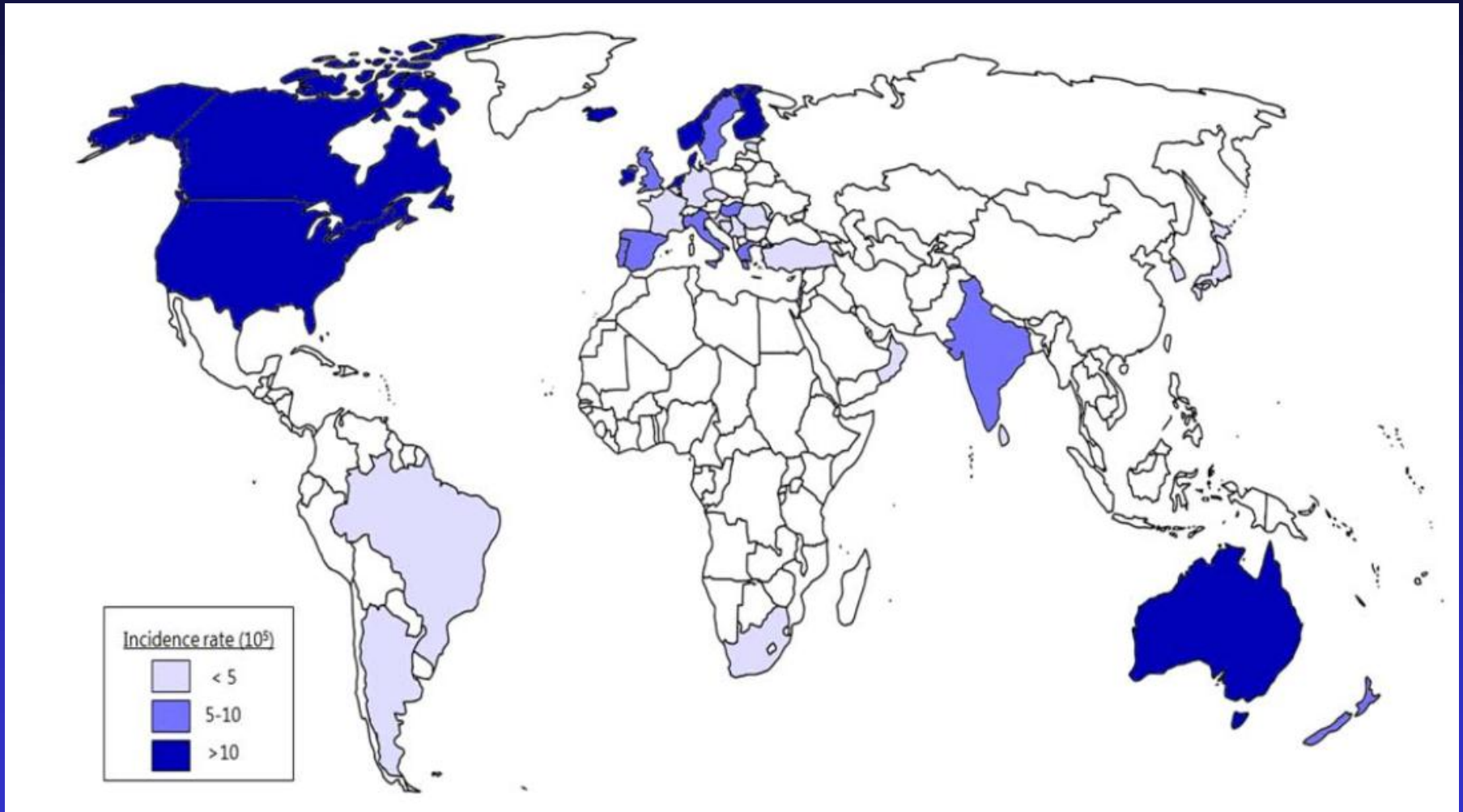


16^ο Πανελλήνιο Συνέδριο ΙΦΝΕ, Ναύπλιο , Ιούνιος 2017

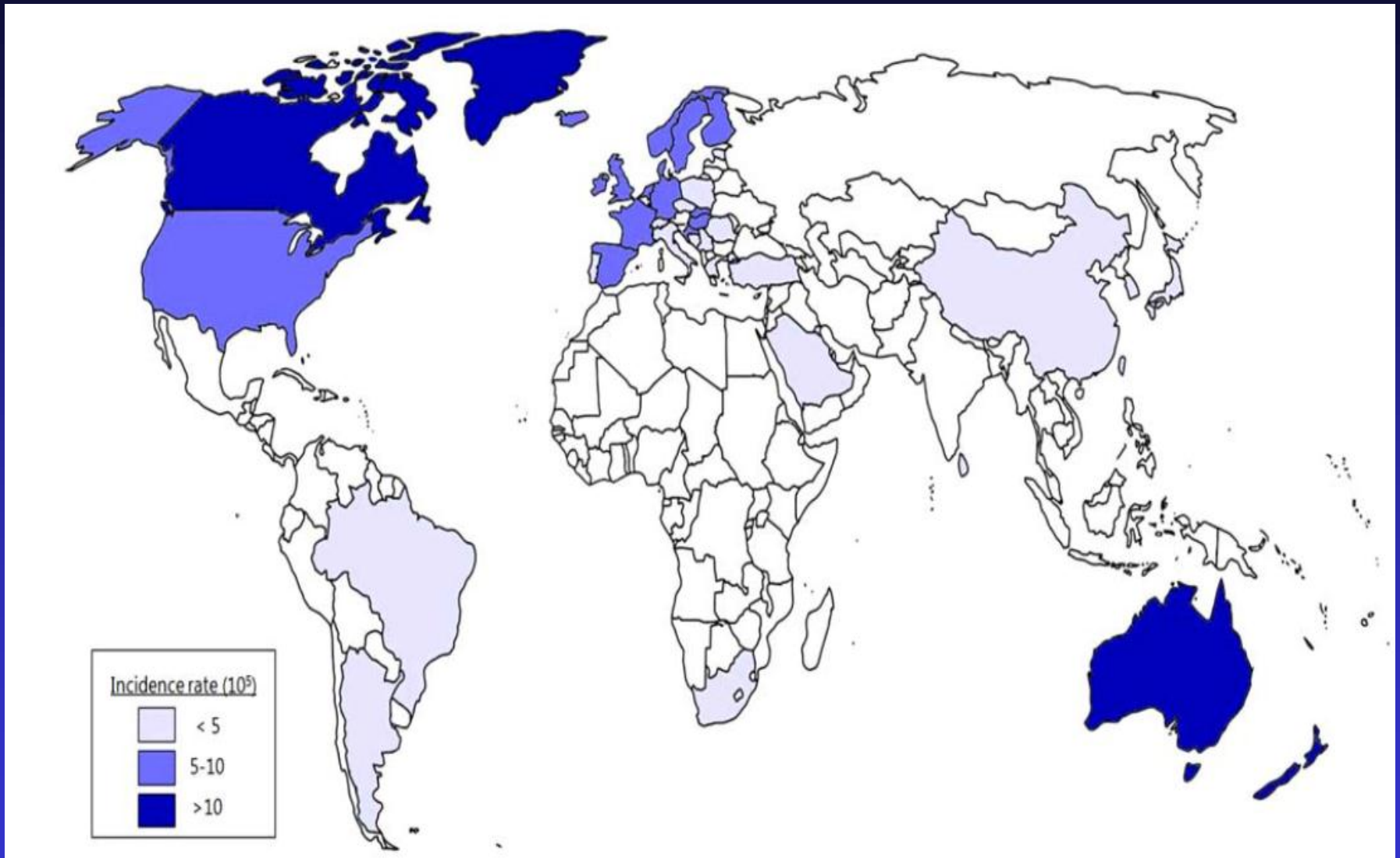
Επιδημιολογία και κλινική εμφάνιση των ΙΦΝΕ σε εφήβους και ηλικιωμένους: Υπάρχουν διαφορές ;

Γεώργιος Π. Καραμανώλης
Επίκουρος Καθηγητής Γαστρεντερολογίας

παγκόσμια επίπτωση ΕΚ



παγκόσμια επίπτωση της v. Crohn



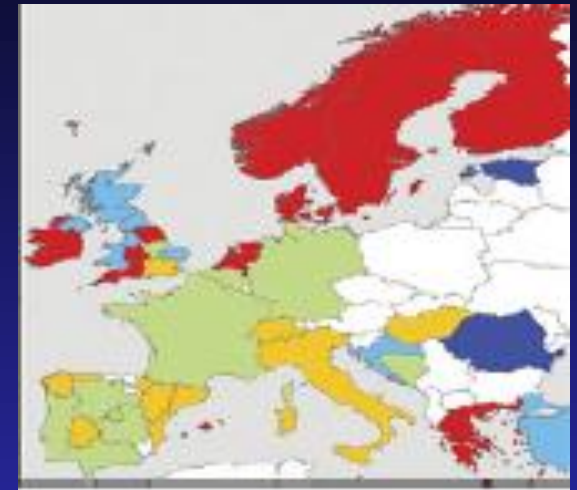
Ευρώπη: επίπτωση ΕΚ



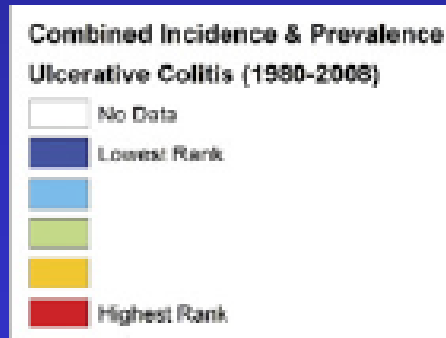
<1960



1960-1979



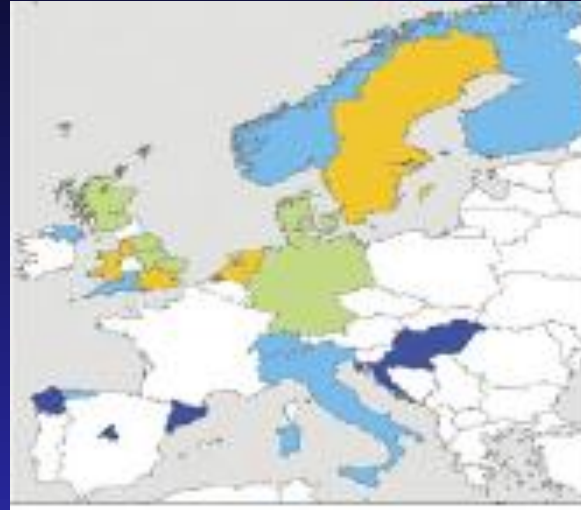
1979-2008



Ευρώπη: επίπτωση της v. Crohn



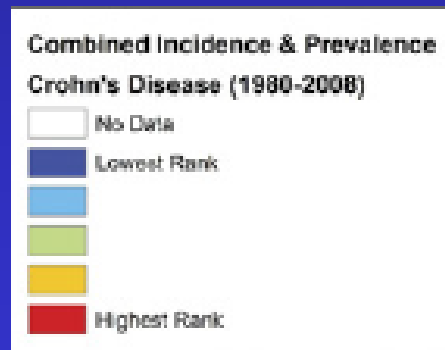
< 1960



1960-1979



1980-2008



EC-IBD μελέτη

- διαφορά μεταξύ Βόρειας και Νότιας Ευρώπης:
 - EK: 11.8 vs 8.7/100000
 - NC: 7.0 vs 3.9/100000
- EK 40% συχνότερη στη βόρεια Ευρώπη: RR=1.4 (95% CI 1.2-1.5)
- NC 80% συχνότερη στη βόρεια Ευρώπη: RR=1.8 (95% CI 1.5-2.1)

μελέτη EpiCom

- 31 κέντρα από 14 χώρες της δυτικής Ευρώπης και 8 χώρες της ανατολικής Ευρώπης
- 10.1 εκ. άτομα ηλικίας >15 ετών

Median crude annual incidence rates per 1000000 in 2010		
	Δυτική Ευρώπη	Ανατολική Ευρώπη
Νόσος Crohn	6.5 (0-10.7)	3.1 (0.4-11.5)
Ελκώδης κολίτιδα	10.8 (2.9-31.5)	4.1 (2.4-10.3)
Αταξινόμητη κολίτιδα	1.9 (0-39.4)	0 (0-1.2)

N. Crohn
Δυτική vs Ανατ. Ευρώπη

- 1.9 (95% CI 1.5-2.4)

Ελκώδης κολίτιδα
Δυτική vs Ανατ. Ευρώπη

- 2.1 (95% CI 1.8-2.6)

μελέτη EpiCom

Country	Center	IBD
Romania	Timis	4.1
Moldova	Chisinau	4.3
Russia	Moscow	5.1
Croatia	Zagreb	6.3
Czech Republic	South Bohemia	7.7
Lithuania	Kaunas	8.5
Greece	Ioannina	9.2
Estonia	Southern Estonia	10.3
Italy	Northern Italy	10.9
Portugal	Val de Sousa	11.1
Cyprus	Nicosia	11.2
Czech Republic	Prague	12.2
Ireland	Galway & Meath	13.2
Israel	Beer Sheva	13.2
Denmark	Aarhus	17.2
UK	Hull & East Yorkshire	18.1
UK	Brent & Harrow	19.9
Spain	Vigo	20.4
Denmark	Aarhus	21.2
Denmark	Herring	21.2
Denmark	Herlev	22.4
Hungary	Veszprem province	23.0
Greenland	Greenland	24.0
Denmark	Viborg	24.6
Finland	Pirkanmaa	26.2
Sweden	Örebro	26.5
Iceland	Iceland	28.7
Denmark	Funen	30.7
Sweden	Linköping	38.3
Faroe Islands	Faroe Islands	81.5



Incidence rates (/100 000) of cases aged 15 years or older for inflammatory bowel disease (IBD) in selected areas in Europe in 2010.

επίπτωση ΙΦΝΕ και ηλικία

- συνήθης ηλικία διάγνωσης: 2^η-3^η δεκαετία
- διάγνωση: 0->90 έτη
- μέση ηλικία διάγνωσης NC: 5-10 έτη νωρίτερα της ΕΚ
- 6^η-7^η δεκαετία: 2^η περίοδος αυξημένης επιπτώσης

επίπτωση ΙΦΝΕ και ηλικία

- **early onset** (πριν απο την εφηβεία): **5-10%** των ΙΦΝΕ
- **elderly onset** (ηλικιωμένοι): **10-15%**
 - **65%** την 6^η δεκαετία
 - **25%** την 7^η δεκαετία
 - **10%** την 8^η δεκαετία

elderly onset – ορισμός

ECCO current practice position

- εμφάνιση της νόσου σε άτομα ηλικίας ≥ 60 ετών

επίπτωση ΙΦΝΕ και ηλικιωμένοι

- 1/8 περιπτώσεις ΕΚ σε ηλικιωμένους
- 1/20 περιπτώσεις ΝC σε ηλικιωμένους
- ΕΚ συχνότερη της ΝC:
 - ΕΚ: 1.8 -20 /100000
 - ΝC: 1.0 -10 /100000

κλινική εμφάνιση ΙΦΝΕ και ηλικιωμένοι

- συνήθως γυναίκες με NC
- συνήθως άνδρες με EK
- συνήθως πιο ήπια συμπτώματα
- σπάνια συστηματικά συμπτώματα όπως πυρετός, απώλεια βάρους
- λιγότερο συχνά εξωεντερικές εκδηλώσεις

κλινική εμφάνιση ΙΦΝΕ και ηλικιωμένοι

- ΕΚ: μειωμένη απώλεια αίματος και κοιλιακό άλγος
- ΕΚ: συχνότερη ανάγκη για νοσηλεία στην εμφάνιση
- ΝΚ: λιγότερες διάρροιες, συχνότερη απώλεια αίματος
- ΝΚ: αυξημένος κίνδυνος χειρουργικής παρέμβασης

φαινότυπος ΕΚ και ηλικιωμένοι

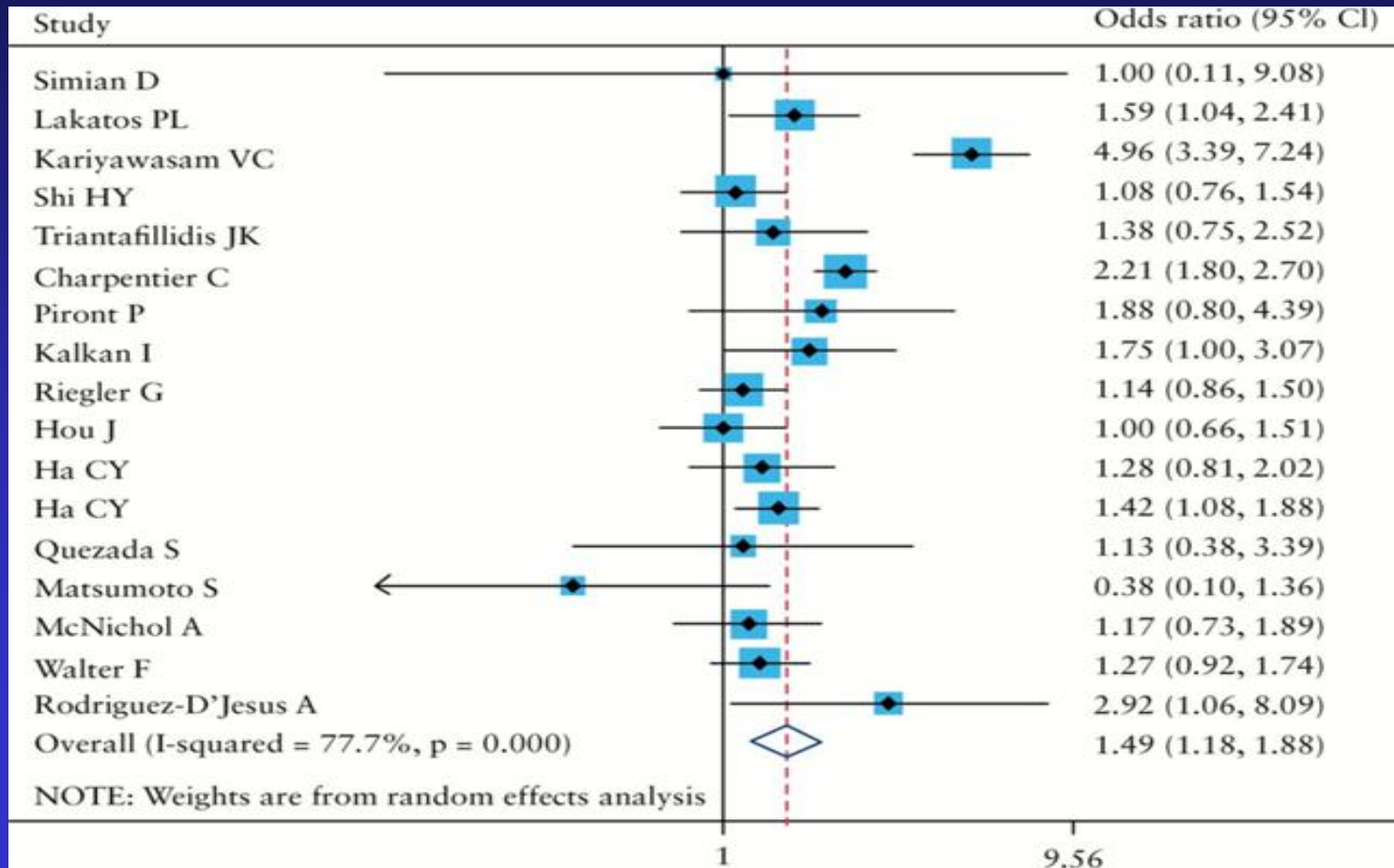
- εντόπιση: αριστερή (E2): 45% (95% CI 40-50)
 - ορθίτιδα (E1): 22%
 - πανκολίτιδα (E3): 31%
- σπάνια επέκταση της νόσου με τον χρόνο
- σπανιότερες εξάρσεις αλλά σοβαρότερες

φαινότυπος NC και ηλικιωμένοι

- εντόπιση: παχύ έντερο (L2): 44% (95% CI 36-52)
ειλεοκολονική (L3): 26%, λεπτού εντέρου (L1): 32%
- περιπρωκτική προσβολή: 12% (95% CI 9-15)
- σπάνια προσβολή του ανώτερου ΓΕΣ: 7%
- φλεγμονώδης συμπεριφορά (B1): 68% (95% CI 61-74)
στενωτική (B2) ή συριγγοποιός (B3): σπάνια
- σπάνια μεταβολή της συμπεριφοράς με τον χρόνο

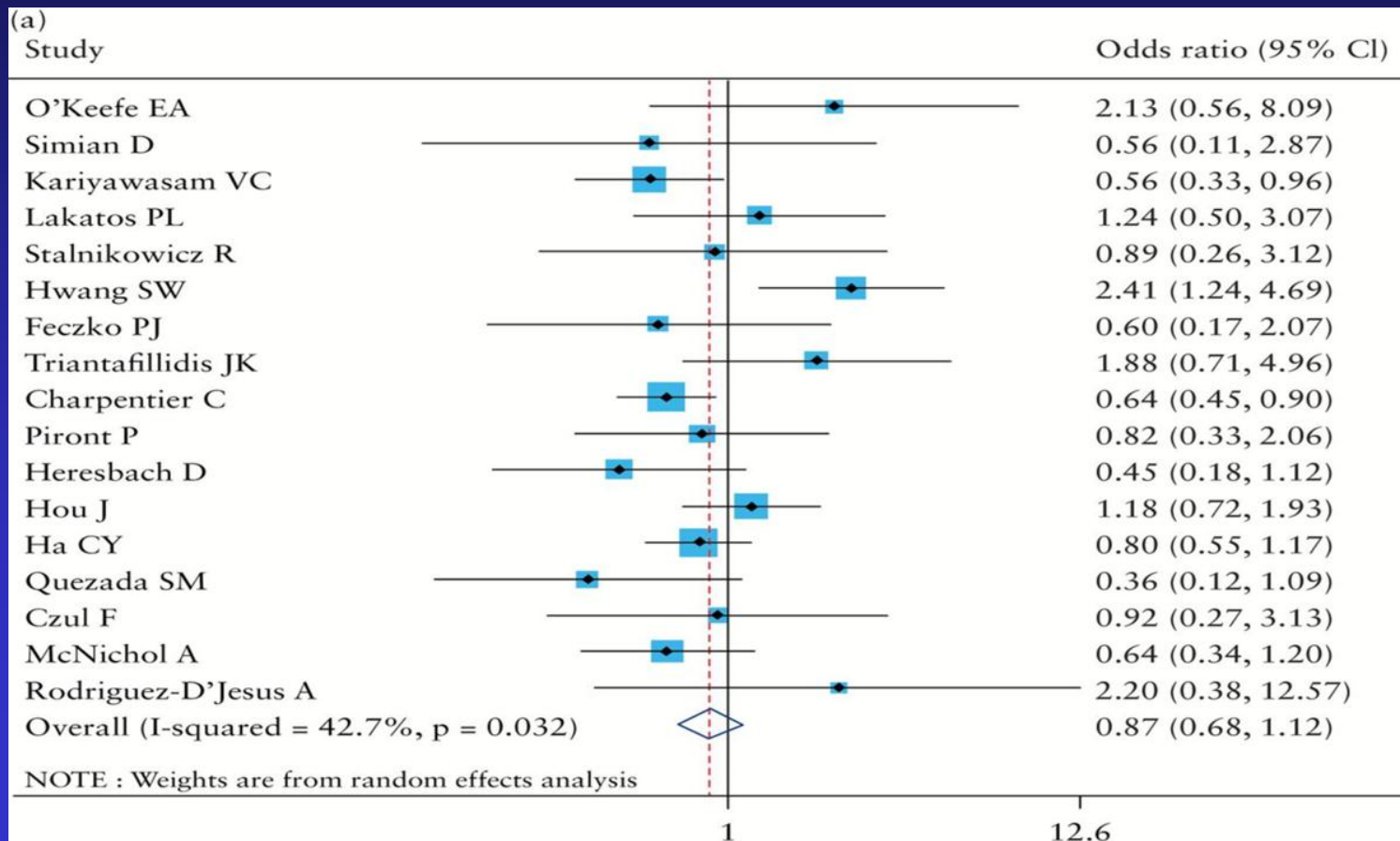
ηλικιωμένοι vs. νέοι με ΕΚ εντόπιση: αριστερή κολίτιδα

OR 1.49, 95% CI 1.18-1.88,



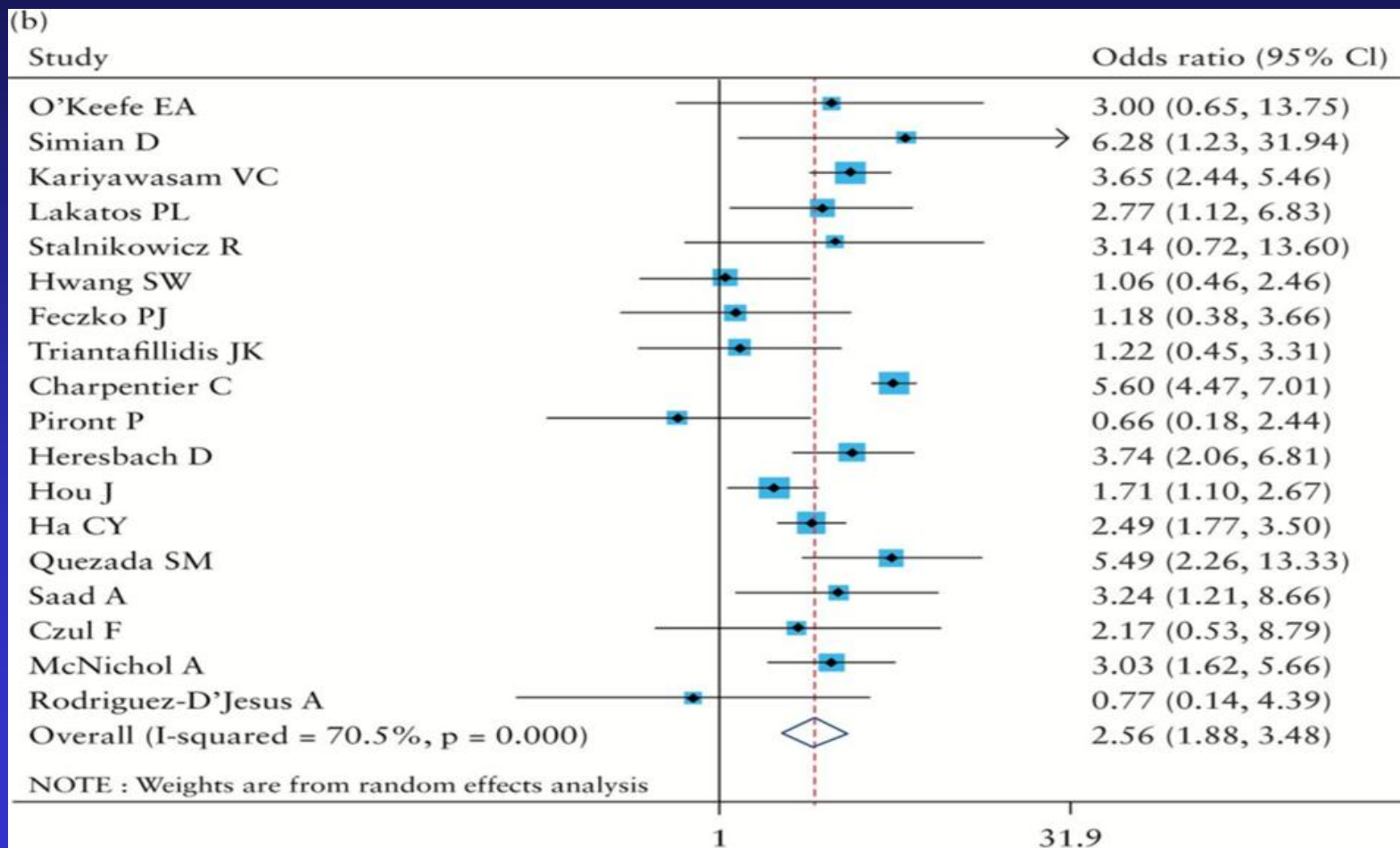
ηλικιωμένοι vs. νέοι με NC εντόπιση L1

OR 0.87, 95% CI 0.68-1.12



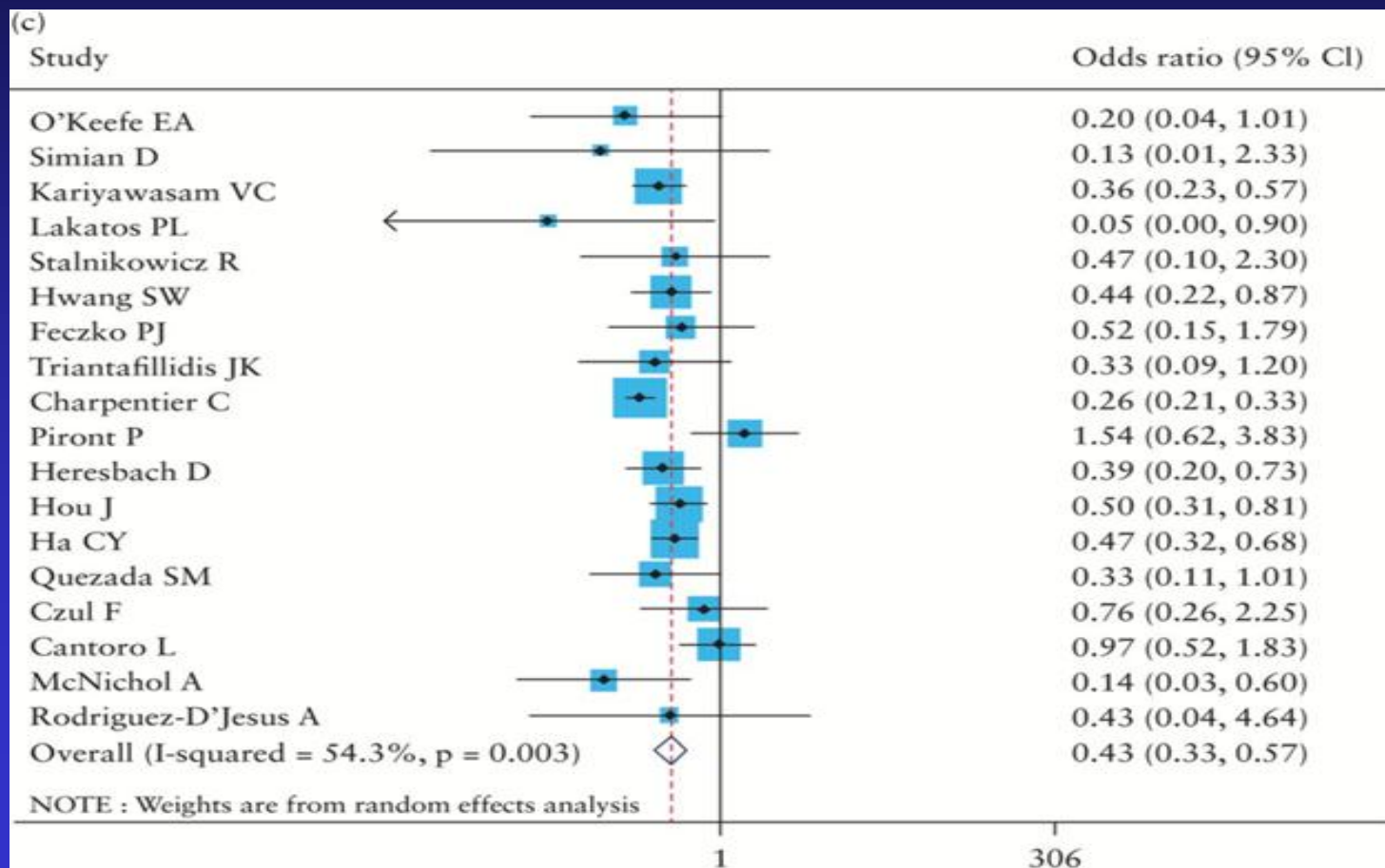
ηλικιωμένοι vs. νέοι με NC εντόπιση L2

OR 2.56, 95% CI 1.88-3.48, $p < 0.001$



ηλικιωμένοι vs. νέοι με NC εντόπιση L3

OR 0.43, 95% CI 0.33-0.57



ηλικιωμένοι vs. νέοι με NC συμπεριφορά

- φλεγμονώδης: OR 1.19, 95% CI 1.07-1.33, $p=0.002$
- σπανιότερα συριγγοποιοί: OR 0.48, 95% CI 0.33-0.69
- στενωτική: OR 0.90, 95% CI 0.67-1.20
- σπανιότερα περιπρωκτική νόσος: OR 0.64, 95% CI 0.56-0.80

	ηλικιωμένοι	νεότεροι
συμπτώματα συνολικά	ηπιότερα	θορυβώδη
συμπτώματα ΕΚ	λιγότερο αίμα στις κενώσεις και κοιλιακό άλγος	περισσότερο αίμα στις κενώσεις και κοιλιακό άλγος
συμπτώματα ΝΚ	περισσότερο αίμα στις κενώσεις και λιγότερες διάρροιες	περισσότερες διάρροιες και συστηματικά συμπτώματα
εντόπιση ΕΚ	αριστερή κολίτιδα, σπάνια ορθίτιδα	συχνά πανκολίτιδα
εντόπιση ΝΚ	παχύ έντερο (L2)	ειλεοκολική (L3)
συμπεριφορά ΝΚ	φλεγμονώδης (B1)	συριγγοποιός
εξωεντερικές εκδηλώσεις	σπάνιες	συχνές
πορεία νόσου	σταθερή συμπεριφορά	σπάνια επέκταση

συμπεράσματα

- 10-15% των περιπτώσεων ΙΦΝΕ εμφανίζονται σε ηλικιωμένους
- ηπιότερα συμπτώματα
- NC κυρίως με προσβολή του παχέος εντέρου και με φλεγμονώδη συμπεριφορά
- συνήθως αριστερή ΕΚ, σπάνια επέκταση της νόσου